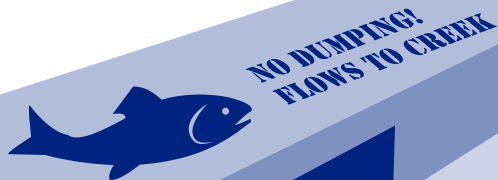


Los Desagües Pluviales versus las Alcantarillas Sanitarias

Los desagües pluviales y las alcantarillas sanitarias tienen distintas funciones. Es importante entender la diferencia.

Los desagües pluviales recogen y transportan escorrentía de las precipitaciones. Estos son los desagües que se encuentran habitualmente en las calles y en los estacionamientos. Los sistemas de desagües pluviales no quitan los contaminantes del agua antes de desembocar en ríos y riachuelos.

Las alcantarillas sanitarias recogen agua residual de tuberías interiores como las de retretes, lavamanos, lavadoras y drenajes del piso y la derivan a una planta de tratamiento de aguas residuales. La planta de tratamiento quita un gran número de contaminantes del agua residual antes de liberarla al río.



¡NO DESCARGUE MATERIALES ILEGALES!



Asociación de Sacramento para la Calidad de las Descargas de Aguas Pluviales

(incluyendo el condado de Sacramento y las ciudades de Sacramento, Citrus Heights, Elk Grove, Folsom, Galt, and Rancho Cordova)

(916) 808-4H2O (4426); www.berverfriendly.net

PARA EMPRESA

El BEREC ayuda a las empresas a entender y cumplir con las reglamentaciones ambientales. Este servicio para las empresas es gratuito y confidencial.

Centro de Recursos Ambientales para Empresas (BEREC)

(916) 874-2100; www.sacberc.org

Para Informar Vertidos Ilegales (916) 808-4H2O (4426)

Descargas al Alcantarillado de Aguas Residuales

Districto Regional de Saneamiento del Condado de Sacramento (Regional San) Sección del Control de contaminantes de aguas residuales	(916) 875-6470
Ciudad de Galt	(209) 366-7260

Eliminación de Residuos Peligrosos del Hogar

Condado de Sacramento	(916) 875-8550
Ciudad de Sacramento	(916) 264-5011
Ciudad de Citrus Heights	(916) 727-4770
Ciudad de Elk Grove	(916) 627-3232
Ciudad de Folsom	(916) 355-8367
Ciudad de Galt	(209) 366-7260
Ciudad de Rancho Cordova	(916) 851-8710

Departamentos de Aguas Pluviales

Condado de Sacramento	(916) 874-6851
Ciudad de Sacramento	(916) 264-5011
Ciudad de Citrus Heights	(916) 727-4770
Ciudad de Elk Grove	(916) 687-3005
Ciudad de Folsom	(916) 355-8344
Ciudad de Galt	(209) 366-7260
Ciudad de Rancho Cordova	(916) 851-8710

Desperdicios sólidos o reciclamiento

Aceptan concreto seco

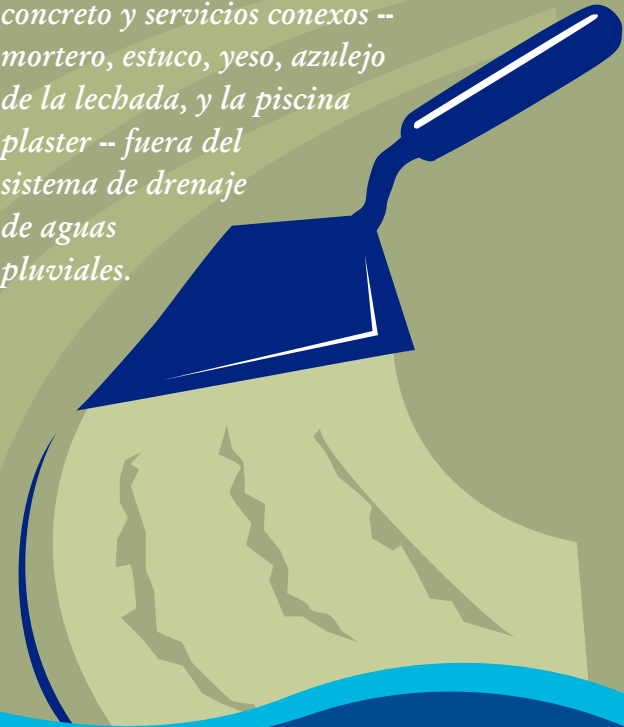
Kiefer Landfill Info Line	(916) 875-5555
North Area Recovery Station	(916) 875-5555

Reciclamiento de concreto seco

Bell Marine	(916) 442-9089
Florin-Perkins Landfill	(916) 443-5120

EL CONCRETO Y LOS RÍOS NO SE MEZCLAN

Ayude a mantener los materiales de concreto y servicios conexos -- mortero, estuco, yeso, azulejo de la lechada, y la piscina plaster -- fuera del sistema de drenaje de aguas pluviales.



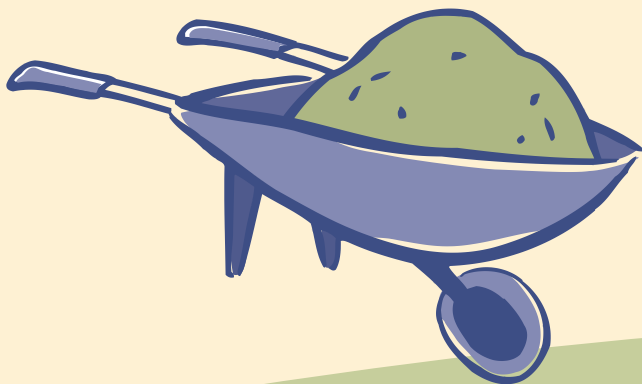
ASOCIACION DE SACRAMENTO PARA LA CALIDAD DE LAS DESCARGAS DE AGUAS PLUVIALES

SOLUCIONES PARA PREVENIR LA CONTAMINACIÓN DE AGUA PLUVIAL

Los sitios de construcción son los lugares más común que contaminan el agua de escurrimiento. Desperdicios y materiales que se lavan hacia el drenaje del agua, afectan nuestros arroyos y ríos locales. El desperdicio más común de las instalaciones de concreto es vaciar el agua con la que el equipo de concreto es lavado en el drenaje. El equipo de concreto incluyen los camiones, mezcladores, bombas, herramientas de mano, y caretilas.

Otro tipo de desperdicios que se descargan en el sitio de trabajo incluyen exceso de grava, asfalto, material seco como la arena, agua sucio al cortar concreto o pavimento y agua sucio del lavado de agregado expuesto.

Aprobación de la gestión o eliminación de residuos de hormigón en el sistema de drenaje de aguas pluviales, viola las leyes federales y estatales, así como las ordenanzas del condado y de aguas pluviales de la ciudad. Descargadores podrán ser declarados responsables de los costos de limpieza y sujetos a multas.



Soluciones

Para prevenir que la contaminación del concreto y de otros materiales relacionados entren al drenaje pluvial usted debe de manejar, almacenar y deshacerse de estos materiales apropiadamente.

Lo correcto es hacer lo siguiente:

- **Antes de empezar un trabajo**, determinar los métodos apropiados de eliminación de residuos líquidos y sólidos:
 - No tire desperdicio de líquidos en la basura.
 - No deje que el líquido de lavar el agregado expuesto, cortar cemento, o demoliciones entre en los drenajes de agua.
 - Llame a la agencia apropiada escrita atrás de este folleto de localidades disponibles.
- **Fije el horario de su proyecto** durante tiempos secos de no lluvias.
- **En los sitios de construcción de un acre o más**, use un lugar especializado para lavar el equipo de concreto. Este lugar tiene que estar diseñado para que el agua no escurra hacia el drenaje.
- **En trabajos pequeños**, obtenga el permiso del dueño de la propiedad para lavar el equipo de concreto en la tierra, así que la tierra absorbe el agua llena de concreto. Si es necesario colecte el agua en un recipiente portátil para poder vaciarlo en un lugar de tierra apropiado.
- **Controles Lugar de sedimentos** como bermas o vegetación temporal para capturar el escurrimiento del agua de agregado expuesto, aserrado, perforación o con mortero antes de llegar al colector de aguas pluviales.

- Pompee el agua hacia un lugar de tierra apropiada o tírela a un lugar apropiado. Si la cuneta es usada para colectar agua atrás de una berma, límpiela y tire el desperdicio apropiadamente después de pompear el agua.
- **Recicle el concreto seco.** El concreto puede ser tirado o reciclado por un precio en diferente lugares. Llame para obtener precios, restricciones y localidades.
- **No ordene o mezcle** cemento mas de lo que va a usar.
- **Sobras pequeñas** de concreto seco y mezclas se pueden tirar en la basura.
- **Nunca entierre el desperdicio de material.** Recicle o tírelo en el basurero local a una facilidad para desperdicios.
- **Mantenga los materiales fuera de la lluvia:**
 - Hay que guardar, cubrir y proteger los materiales secos y líquidos de la lluvia y escurrimiento.
 - Asegure las bolsas abiertas de cemento contra el viento y mantenga estos materiales fuera de las calles, cunetas, drenajes de agua, lluvia y escurrimiento.
 - Asegurase que los empleados y contratistas estén entrenados adecuadamente para seguir los procedimientos para deshacerse del desperdicio de concreto.
- **Junte todo el agregado** en un solo lugar, después mézclelo con la tierra o tírelo de acuerdo con regulaciones locales.
- **Nunca laves la carretilla y herramientas** cerca de la calle o laves material hacia la calle.

INFORMACION SOBRE LOCALIDADES Y OPCIONES EN COMO DESHACERSE DE DESPERDICIOS ESTAN ESCRITOS ATRAS DE ESTE FOLLETO.